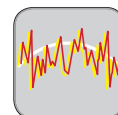
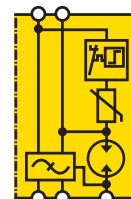




ZOTUP SPDs mit Störspannungsfilter für indirekte Blitzeinwirkungen



ILF 2P... DIN

ILF 2P DIN ist ein SPD mit mehreren Schutzpfaden zum Schutz gegen indirekte Blitzeinwirkungen und mit einem integrierten Störspannungsfilter gegen Hochfrequenzstörungen, zur Anwendung in einphasigen 230 V TN- oder TT-Systemen nahe den zu schützenden Geräten oder Maschinen, speziell in der industriellen Automatisierungstechnik, mit den folgenden besonderen Merkmalen:

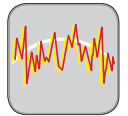
- **Stoßstrom-Prüfklassifikation: Prüfklasse III** (nach IEC 61643-1+A1) **und Type 3** (nach EN 61643-11/A11);
- zum Schutz von elektronischen Geräten (speicherprogrammierbare Steuerungen, Computer, etc.) vor induzierten Überspannungen durch indirekte Blitzeinwirkungen und vor anderen Störspannungen;
- im Falle eines SPD Ausfalls wird der Schutz abgetrennt ohne die Versorgung der angeschlossenen Geräte zu unterbrechen. Die Abtrennung wird lokal durch einen optischen Indikator angezeigt und betätigt einen Fernmeldekontakt;
- geeignet für den Einsatz an den Zonengrenzen 2-3 oder höher, in Übereinstimmung mit dem Blitzschutz-Zonenkonzept und koordiniert mit anderen SPDs.

Modell ILF 2P ...		8 DIN	16 DIN	25 DIN
Bestell Nr.		209 310	209 320	209 325
Nennspannung des Netzsystems	U_N	230 V ac		
Höchste Dauerspannung	U_c	275 V ac		
Nennlaststrom	I_L	8 A	16 A	25 A
Prüfklasse (nach IEC 61643-1+A1 (2001))		III		
Typ (nach EN 61643-11/A11)		T3		
kombinierter Stoß	U_{oc}	6 kV / 3 kA (L / N - PE)		
Schutzpegel	U_p	≤ 1,5 kV (L1, L2, L3, N - PE)		
Ansprechzeit (L-N)	t_a	≤ 25 ns		
Ansprechzeit (N-PE)	t_a	≤ 100 ns		
Ausfallverhalten (L-N)		OCFM - Abtrennfehlerverhalten		
Temporäre Überspannungsfestigkeit (L-N; L/N-PE)		335 V 5 s; (1200+230) V / 200 ms		
Asymmetrische Dämpfung		Bereich 0,4 - 20 MHz: ≥ 50 dB / bei 4 MHz: ≥ 80 dB		
Filterkomponenten	C_x	150 nF	220 nF	220 nF
	C_Y	22 nF	22 nF	22 nF
	L	36 µH	19 µH	7 µH
Verlustleistung		≤ 1 W	≤ 1,6 W	≤ 1,3 W
Max. Vorsicherung, wenn nicht bereits in der Anspeisung vorh.		8 A	16 A	25 A
Betriebstemperaturbereich		- 40 ... + 55 °C		
Anschlüsse - Klemmquerschnitt		2,5 - 4 mm ²	4 - 6 mm ²	6-16 mm ²
Montage		35 mm Hutschine nach EN 50 022		
Gehäusematerial		Thermoplast		
Verschmutzungsgrad	PD	2		
Schutzart	IP	20		
Fernmeldekontakt		NC		
Anschlüsse - Klemmquerschnitt für Fernmeldekontakt		max. 1,5 mm ² flexibel		
Schaltleistung Fernmeldekontakt		ac: 250 V / 0,5 A - dc: 125 V / 0,2 A; 75 V / 0,5 A		
Gewicht ca.		170 g	205 g	215 g
Abmessungen: Breite		52,5 mm (3 Module)	70 mm (4 Module)	

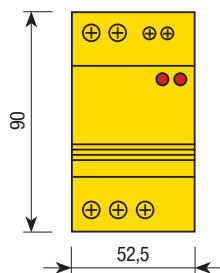
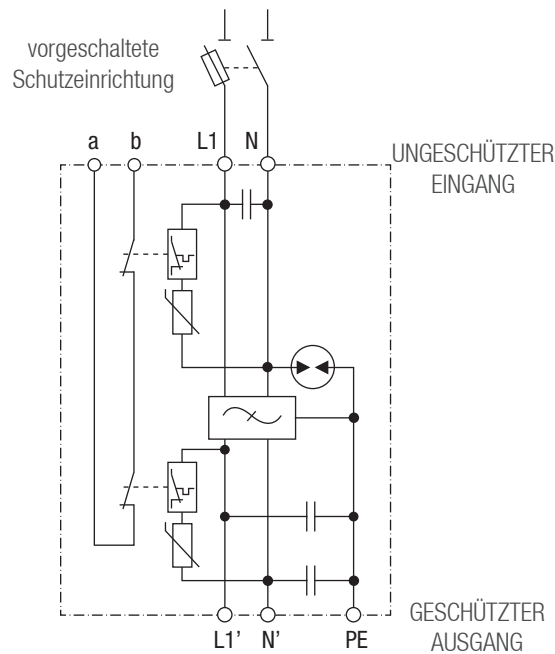
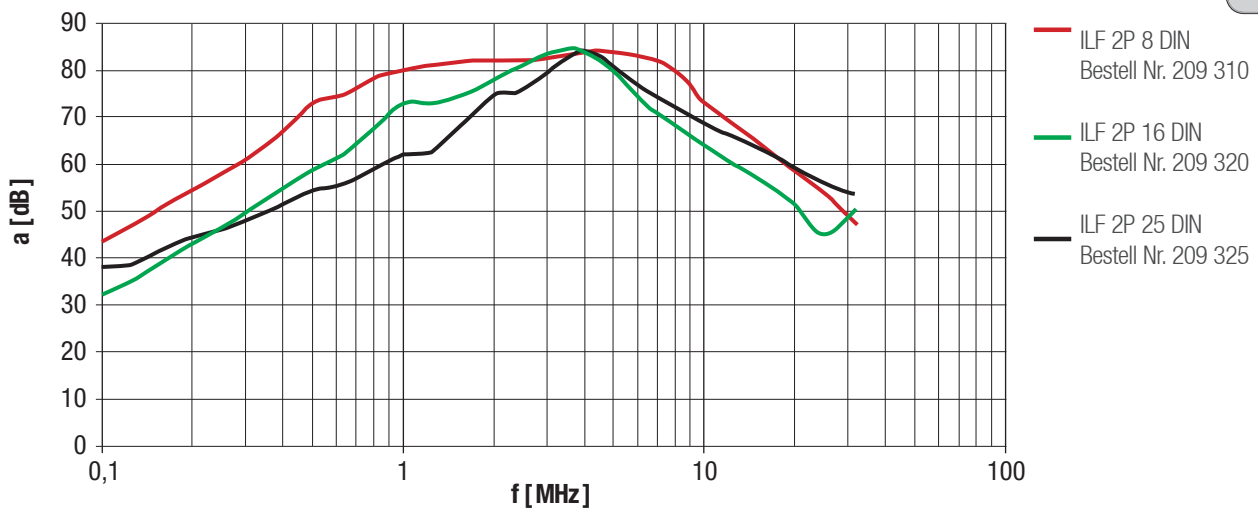
TECHNISCHE DATEN



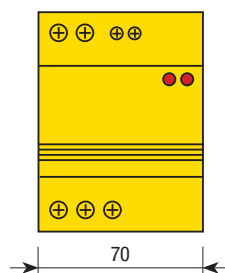
ZOTUP SPDs mit Störspannungsfiler für indirekte Blitzeinwirkungen



Asymmetrische Dämpfungskennlinie



ILF 2P 8 DIN



ILF 2P 16 DIN
ILF 2P 25 DIN

