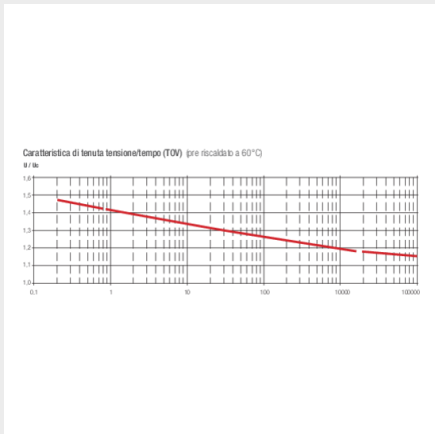
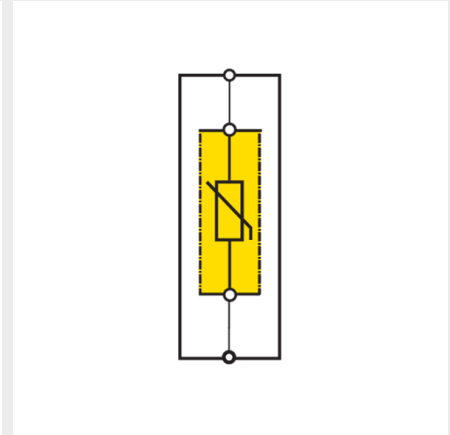
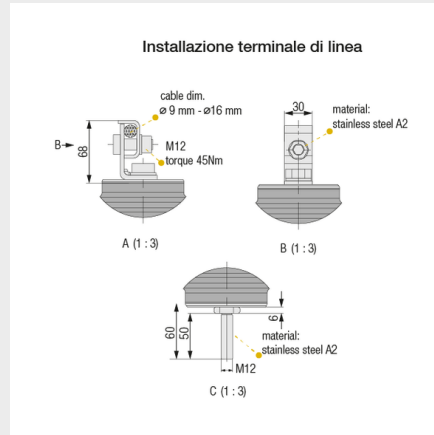
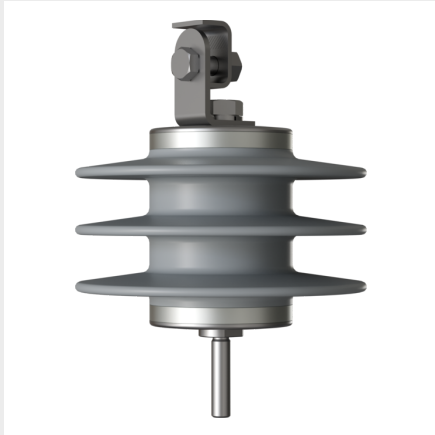


SPD PER SISTEMI IN MEDIA/ALTA TENSIONE (HV) ZOTUPHV | HV DC 4,5/10



Dati tecnici

HV DC è uno scaricatore di sovratensioni tipicamente installato in impianti a corrente continua ed in particolare in ambiente di trazione elettrica (ferrovie/metropolitane).

Caratteristiche e vantaggi

- Scaricatore di sovratensione tipo L con funzionamento a “limitazione” con varistore per la protezione contro correnti da fulmine e sovratensioni di utenze in corrente continua, in occasione di scariche atmosferiche;
- Installazione in posizione verticale, sia se agganciati alle linee di trazione sia montati a bordo di motrici elettriche;
- Provati secondo le Norme IEC 62848-1, IEC 61373 e EN 45545-2;
- Isolatore in gomma silicone con linea di fuga elevata, consente il montaggio sia all'esterno sia all'interno;
- Elevata capacità di scarica In 10 kA (8/20);
- Tensioni continuative da 1 a 4,5 kV c.c.;
- Dimensioni e volumi dello scaricatore sono in funzione del minimo praticabile per ogni tensione nominale;
- L'isolatore dello scaricatore è caratterizzato dall'assenza di linee di connessione;
- La costruzione e il processo produttivo prevengono la formazione di scariche parziali;
- Sigillato con cappellotti di alluminio e terminato con morsetti, viti, rondelle in acciaio inox.

ZOTUPHV | HV DC 4,5/10

Codice		111 006
Tensione nominale	Un	4,5 kV
Tensione di servizio continuativo		4,5 kV
Classe secondo IEC 62848 (2016-06)		DC-B
Prestazione di energia termica kJ/kV (IEC 60099-4)		12 kJ/kV a Ur
Carica	Q	2,5 As
Impulso di forte corrente		100 kA 4/10 μ s
Corrente nominale di scarica (8/20 μ s)	In	10 kA
Corrente nominale di corto circuito		40 kA / 0,2 s
Max. tensione residua / Livello di protezione: 10 kA (1/2 μ s) kV		11,5 kV
Max. tensione residua / Livello di protezione: 5 kA (8/20 μ s) kV	Upl	10,7 kV
Max. tensione residua / Livello di protezione: 10 kA (8/20 μ s) kV	Upl	11,3 kV
Max. tensione residua / Livello di protezione: 20 kA (8/20 μ s) kV	Upl	12,2 kV
Max. tensione residua / Livello di protezione: 250 A (30/70 μ s) kV	Ups	8,8 kV
Max. tensione residua / Livello di protezione: 500 A (30/70 μ s) kV	Ups	9,0 kV
Max. tensione residua / Livello di protezione: 1000 A (30/70 μ s) kV	Ups	9,2 kV
Isolamento dello scaricatore - Rigidità di elettrica (umido)		≥ 35
Isolamento dello scaricatore - Tensione di tenuta all'impulso		≥ 123
Resistenza meccanica agli urti IEC/EN 60068 parte 2-29		15 g
Resistenza alla vibrazione IEC/EN 60098 parte 2-6		3 g (10 - 500 hZ)
Temperatura ambiente		-60 ... +60 °C
Linee di fuga totale		320 mm
Carico di breve periodo (SSL)		1100 Nm
Carico di lungo periodo (SSL)		450 Nm
Isolatore		in gomma-silicone HTV
Colore dell'isolatore		grigio RAL 7040
Peso indicativo		3,4 kg
Dimensione: altezza		115 mm