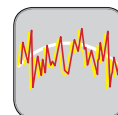
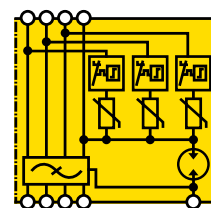




Scaricatori di sovratensioni: ZOTUPFILTER



ILF 4P ...

ILF 4P è un SPD con più modi di protezione, per la protezione da scariche indirette con un filtro di rete integrato per disturbi in alta frequenza. Tipicamente installato in sistemi trifase con neutro tipo TN in prossimità di apparecchiature o macchinari, particolarmente in ambienti di automazione industriale.

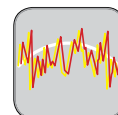
Fornisce le seguenti caratteristiche e vantaggi:

- **Classificazione per la prova all'impulso: Classe di prova III secondo IEC 61643-11 Ed.1 (2011-03) e Tipo 3 secondo EN 61643-11 (2012-10);**
- Protegge apparecchiature elettroniche (PLC o Computers ecc.) contro sovratensioni dovute a scariche indirette ed altre interferenze;
- In caso di guasto dell'elemento di protezione dell'SPD, esso viene disconnesso senza interrompere l'alimentazione a valle. Il guasto è indicato tramite un indicatore ottico locale e tramite un contatto per la segnalazione remota;
- Idoneo all'installazione alle interfacce LPZ 2-3 e superiori in accordo con il criterio delle zone di protezione e al coordinamento con altri SPD.

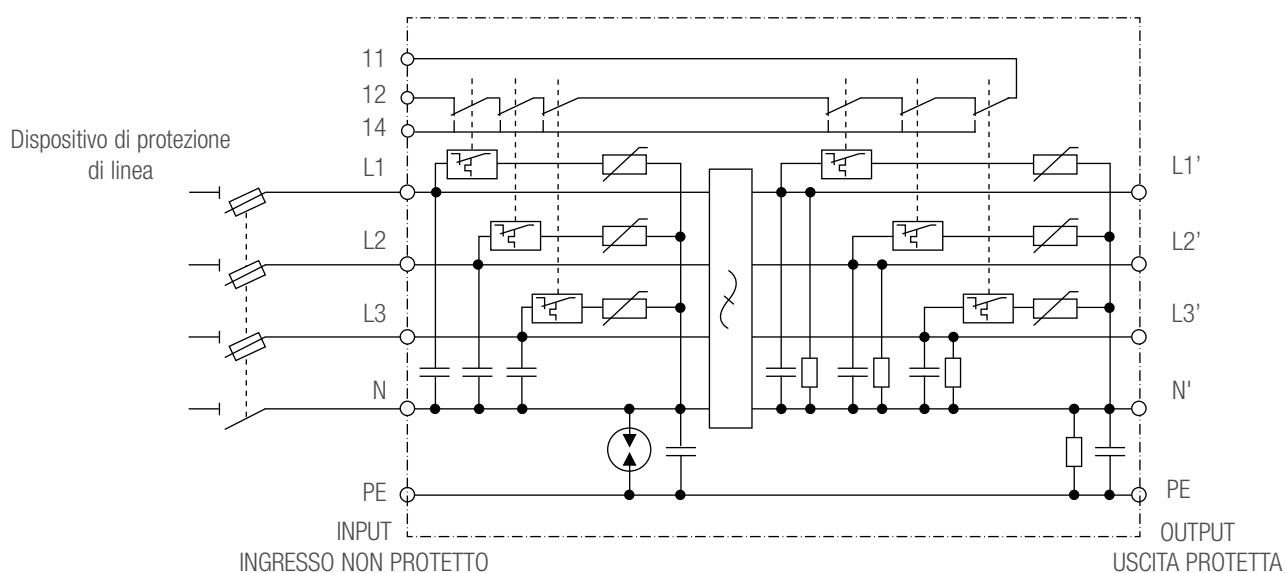
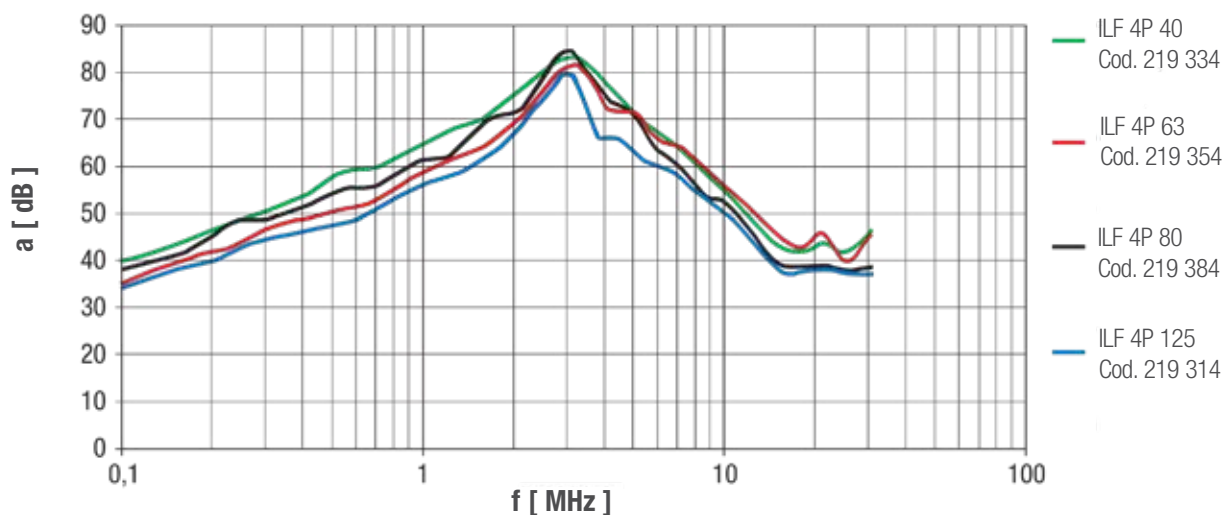
Modello ILF 4P ...		40	63	80	125
CODICE		219 334	219 354	219 384	219 314
Tensione nominale del sistema di alimentazione	U_N	230/400 V - 50 Hz			
Tensione massima continuativa	U_c	275/480 V ac			
Corrente nominale del carico	I_L	40 A	63 A	80 A	125 A
Classe di prova secondo IEC 61643-11 Ed.1 (2011-03)		III			
Tipo secondo EN 61643-11 (2012-10)		T3			
Impulso combinato	U_{oc}	6 kV / 3 kA (L / N - PE)			
Livello di protezione	U_p	≤ 1,5 kV (L1, L2, L3, N - PE)			
Tempo d'intervento (L-N)	t_a	≤ 25 ns			
Tempo d'intervento (N-PE)	t_a	≤ 100 ns			
Comportamento in caso di fine vita (L-N)		OCFM (a circuito aperto)			
Caratteristica di guasto in caso di sovratensione temporanea (TOV):	L/N-PE U_T	335 V / 5 s, tenuta (W); 440 V / 120 min, sicura (S)			
Attenuazione asimmetrica		nel campo 0,4 - 10 MHz: ≥ 40 dB / a 3 MHz: ≥ 80 dB			
Costanti del filtro	C_{x1}	150 nF	150 nF	150 nF	150 nF
	C_{x2}	680 nF	680 nF	680 nF	680 nF
	C_Y	2 x 47 nF	2 x 47 nF	2 x 47 nF	2 x 47 nF
	L	8 μH	6 μH	1,4 mH	1,0 mH
Potenza dissipata		≤ 8 W	≤ 12 W	≤ 15 W	≤ 20 W
Massimo fusibile di back-up, se non già presente in linea		40 A	63 A	80 A	125 A
Indicatore di stato (indicazione di operatività del disconnettore)		LED spento ok; LED rosso sostituzione			
Temperatura d'esercizio		- 40 ... + 55 °C			
Sezione di collegam. per conduttore flessibile		10 mm ²	10 mm ²	25 mm ²	35 mm ²
Montaggio		verticale su un pannello / parete			
Materiale custodia		metallico			
Pollution Degree / Grado di protezione	PD/IP	2 / 10			
Contatti di segnalazione remota		NC			
Sezione dei conduttori del connettore		max. 1,5 mm ² flessibile			
Portata contatti di segnalazione remota		ac: 250 V / 0,5 A - dc: 125 V / 0,2 A; 75 V / 0,5 A			
Peso indicativo		1590 g	1700 g	1950 g	2820 g
Dimensioni		b 250 x a 150 x p 65 mm		b 290 x a 180 x p 75 mm	
GTIN (EAN)		8054890320917	8054890320948	8054890320979	8054890320887

DATI TECNICI

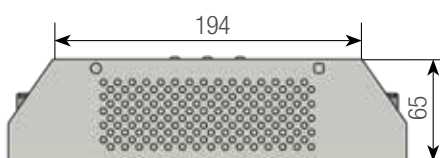
A richiesta l'SPD tipo ILF 4P può essere fornito con diverse tensioni e correnti nominali.



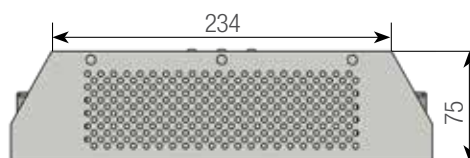
Curve caratteristiche di attenuazione asimmetrica



ILF 4P 40
Cod. 219 334



ILF 4P 63
Cod. 219 354



ILF 4P 80
Cod. 219 384

ILF 4P 125
Cod. 219 314

